



Professional Family Ownership

Familie & Management

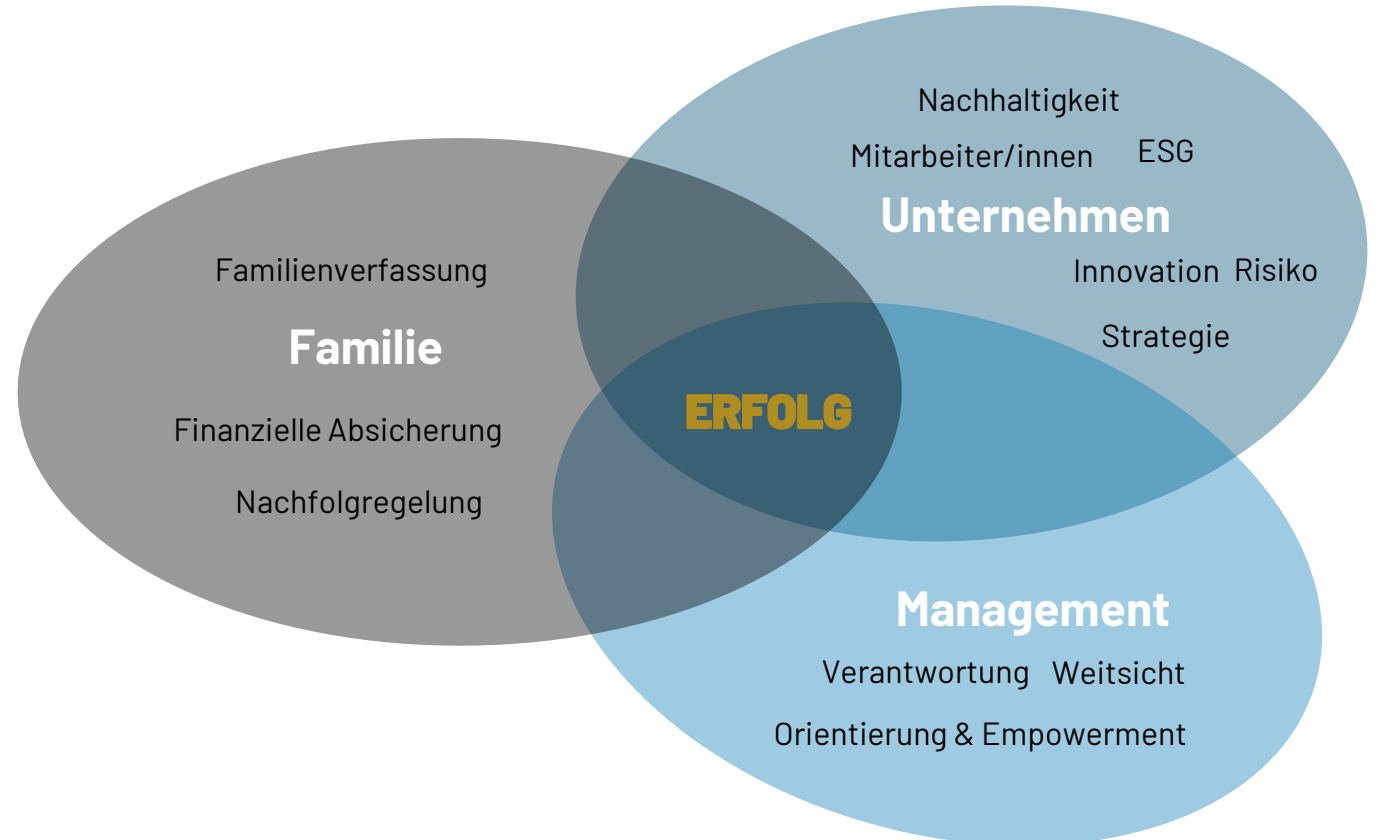




Wachstum Langfristig Nachhaltig

Eigentümer von Familienunternehmen denken langfristig. Mit dem Erfolg des Unternehmens steigt die Verantwortung für Kunden, Unternehmen, Mitarbeiter/innen und Familie.

Professional Family Ownership steht für langfristiges Wachstum durch passende Unternehmensstrukturen und optimalen Zusammenspiel von Familie und (Fremd-)Management.





Von Gründer- zu Ownership-Kompetenz

Innovation
Bewahren
Gestalten

	Gründerkompetenz	Ownership-Kompetenz
Innovation	Stark durch Eigentümer getrieben	<ul style="list-style-type: none">- Als Unternehmensleistung: Kultur & Strukturen schaffen- Mischung aus organischem und anorganischem Wachstum- Halten des unternehmerischen Spirits trotz gewachsener Strukturen
Wachstum	Stamm/Kernprodukt	<ul style="list-style-type: none">- Ausdifferenziertes Portfolio- Mehr-Firmen-Struktur
Führung	<ul style="list-style-type: none">- Eigentümer & Familie als primäre Führungskräfte- Einfache Führungsstrukturen	<ul style="list-style-type: none">- Mischung aus Familien und Fremdmanagement- Anspruchsvolle Führungs- und Governance-Strukturen
Familie	1-2 Generationen	Mehr Generationen



Die Herausforderungen und Klärungsfragen

- Wie gelingt Wachstum im Kern und in neuen Geschäftsfeldern?
- Wie stellen wir Innovation und Fortbestand sicher?
- Welches Organisations-Design stellt Kundennähe sicher?
- Wie internationalisieren wir uns?
- Wie geben wir Fremdmanagement Freiräume und sichern gleichzeitig die Umsetzung unserer Familienvision?
- Wie können wir über Beirat/ Holdingstrukturen Einfluss für die strategische Gestaltung und Ausrichtung auf das Unternehmen nehmen?
- Wie halten wir das Unternehmen bei Zunahme der Familienmitglieder Entscheidungsfähig?

Unternehmen
Familie
Führung





Die Formen der Begleitung

Wir sind ihr Partner in der Weiterentwicklung ihres Unternehmens und ihrer Werte.
Wir begleiten Sie und stehen für Verantwortung.

Mitglied des (strategischen) Beirats:

Der Blick von außen – gepaart mit gelebter Verantwortung

Leitung des Beiratsbüros:

Aktive Strategiearbeit des Beirats professionell gesteuert. Ausdifferenzierung – sich als Unternehmen neu/nochmals erfinden

Beratung:

Gemeinsam Strukturen und Steuerung für einen erfolgreichen Fortbestand aufbauen.

Next Generation in der Geschäftsführer- oder Beirats-Rolle begleiten

Hinweis: die Konzepte sind als Vorschläge zu verstehen und werden situativ angepasst.

Ziele erreichen
Gemeinsam
Verantwortung



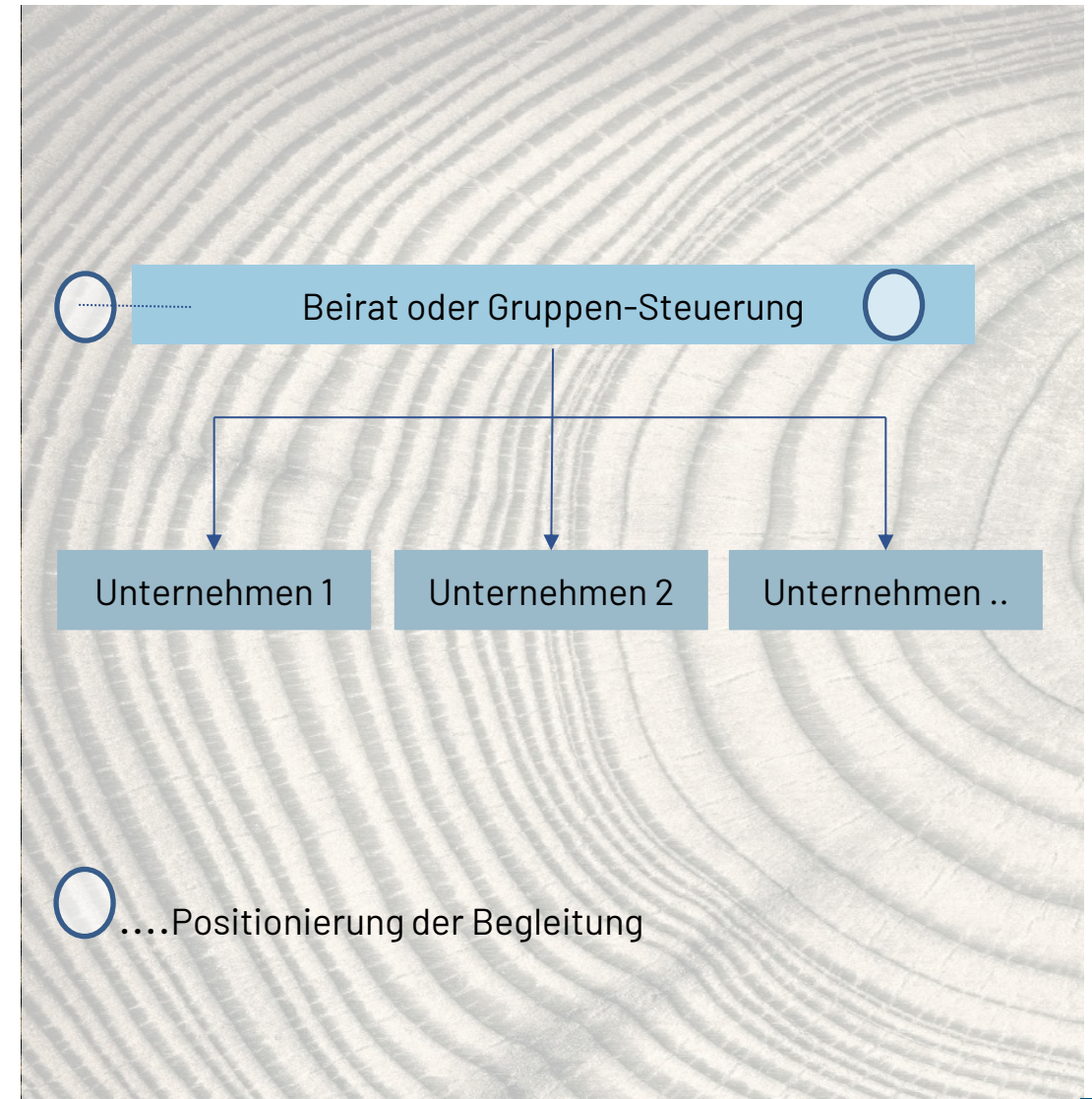
Sparringpartner/Mitglied des Beirats

Beschreibung:

- Begleiten/Challengen der Familienmitglieder und Fremdmanagement
- Einbringen der Expertise in Corporate Development, Strategie, Internationalisierung und Organisation
- Übersetzungen von Visionen der Familie in klare Ziele für das Management
- Fördern der Zusammenarbeit zwischen Management und Beirat
- Transformationen umsetzen
- Etablierung und Steuerung von Strategiearbeit: Strategieentwicklung und -implementierung (optional: Etablieren von Strategieausschüssen)

Wann:

Wenn Steuerung und Strategieumsetzung primär in den operativen Gesellschaften bleibt



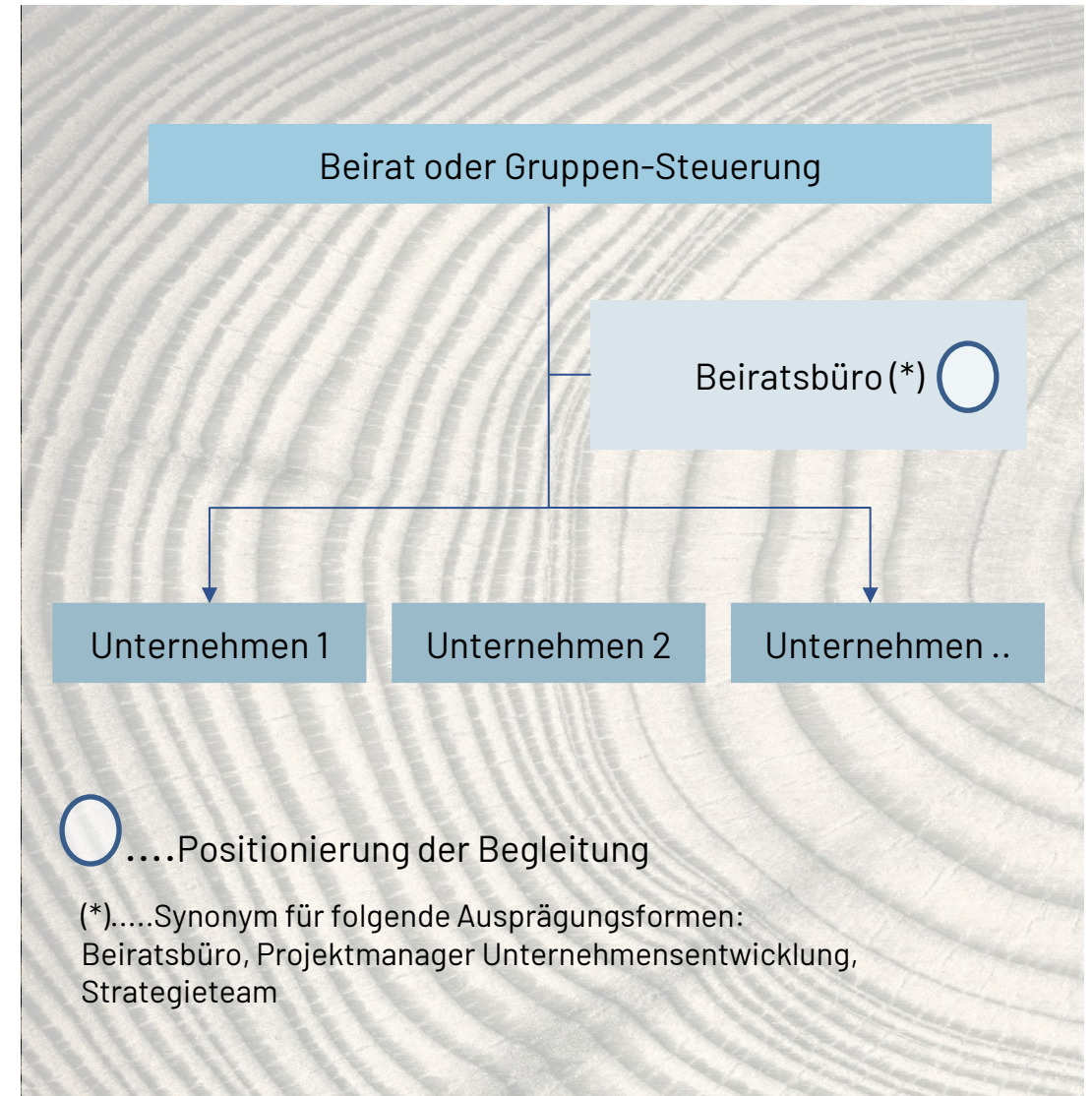
Leiter des Beiratsbüro / Projektmanager des Beirats

Beschreibung:

- Etablieren eines intensiven Austausches zu Strategie, Organisationsdesign, Innovation, Wachstum/Internationalisierung zwischen Beirat und Management
- Gemeinsame Steuerung/Governance von strategischen Projekten
- Sichern des unternehmerischen Spirits trotz Wachstums
- Strategische Analyse aus Eigentümersicht
- Strategisches Programm-Management
- Scouting für Möglichkeiten zum anorganischen Wachstum

Wann:

- Wenn Wachstum durch starke Diversifizierung entstehen soll (um die Kernkompetenz oder außerhalb)
- Wenn „unternehmerischer Spirit der Eigentümer“ auf „Fremdmanagement“ stößt
- Wenn das Management stark mit dem Kerngeschäft beschäftigt ist
- Viele, größere Transformationsprojekte anstehen
- Familie eine aktive, gestalterische Rolle übernehmen möchte





Beratung: Professionalisierung der Steuerungsstrukturen

Beschreibung:



- Gemeinsam mit Eigentümern und Management wird ein umsetzungsorientierter Beratungsprozess festgelegt
- Begleitung der Familie und des Managementteams
- Einbringen von Know-how rund um Wachstum, Strategie und Steuerung
- Klarheit, Verbindlichkeit und Aufbruchsstimmung

Wann:

- Wenn Strukturen für ein zukünftiges Wachstum/Steuerung entwickelt werden sollen.





Wir und unser Team freuen uns
auf die Zusammenarbeit!

Kontaktieren Sie uns.



Martin Penz
Partner



Bernd Knünz
Partner



Clemens Schmoll
Partner



Strategie | Transformation | Organisationsdesign

Implementing Partners OG
Fallmerayerstraße 3
6020 Innsbruck

office@implementing-partners.com
+43 664 566 88 81
www.implementing-partners.com

